

# 垂直ドローンによる 煙突内部・ボイラ炉内点検サービス

制御が難しい煙突内・ボイラ炉内の非GPS環境下でも安定したドローン飛行を実現。  
特許技術によるオリジナル高性能ドローンにより安全、かつ短期間で点検を実施します。



## サービスの特徴

1. 点検用の仮設備が不要
2. 墜落災害解消で安全性向上
3. 調査日数を最大約90%短縮

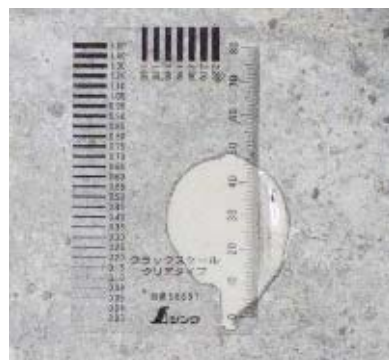


仕様		詳細
サイズ ※1		1,177 × 1,223 × 654mm
重量 ※1		10.6kg
連続飛行時間		約10分 ※2
カメラ解像度		一眼レフカメラ : 6,100万画素 全天球カメラ : 2,300万画素 (静止画) 4K (動画)
適用範囲	筒径	φ4,000~20,000mm
	延長	200m (飛行1回あたりの最大延長)

※1 機体本体のみ ※2 積載荷重により異なります



全天球カメラ撮影画像 (煙突内部)



一眼レフカメラ撮影画像



ボイラ炉内点検画像

